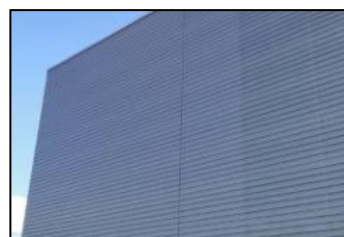


REFERENZ



Objekt **Neubau Logistikzentrum
Transportgemeinschaft AG, Wangen a.A./BE**



Kunde **Galli + Siegenthaler Bauplanungen AG
Gerlafingen**

Auftrag **Fassaden
Sandwichpaneelen 160mm
Trapezprofil-Blech mit Lochung als
Akustik- und Verschattungselemente**

Fläche **3'800 m²**

Ausführung **2011**

Sasol AG
Fassadenbau
Untere Brühlstrasse 21
4800 Zofingen

Tel 062 745 50 50
Fax 062 745 50 51
info@sasol.ch
www.sasol.ch

